



# WILL受注出荷 iP台帳ビューア Ver1 概説書

世界のお客様にモノづくり視点による全工程のソリューションを提供し新たな板金市場を創造する

- 第 8 版 -

2020年11月25日

株式会社アマダ

株式会社ケーブルソフトウェア

# 1. 概要

アップル製タブレット(※)で受注・手配・出荷台帳および画像が参照できます。

## 1) 受注台帳表示

iPADで受注台帳を参照できます。

- ・受注一覧表示  
各種検索及び一覧で表示する項目の選択・順番設定が可能です。
- ・受注状況グラフ表示  
月別/日別の受注件数/受注金額が参照できます。
- ・取引先別集計表示  
月別/日別の取引先別の受注件数/受注金額が参照できます。

## 2) 作業手配台帳表示

受注台帳より受注を選択すると、該当する手配と進捗実績が把握できます。

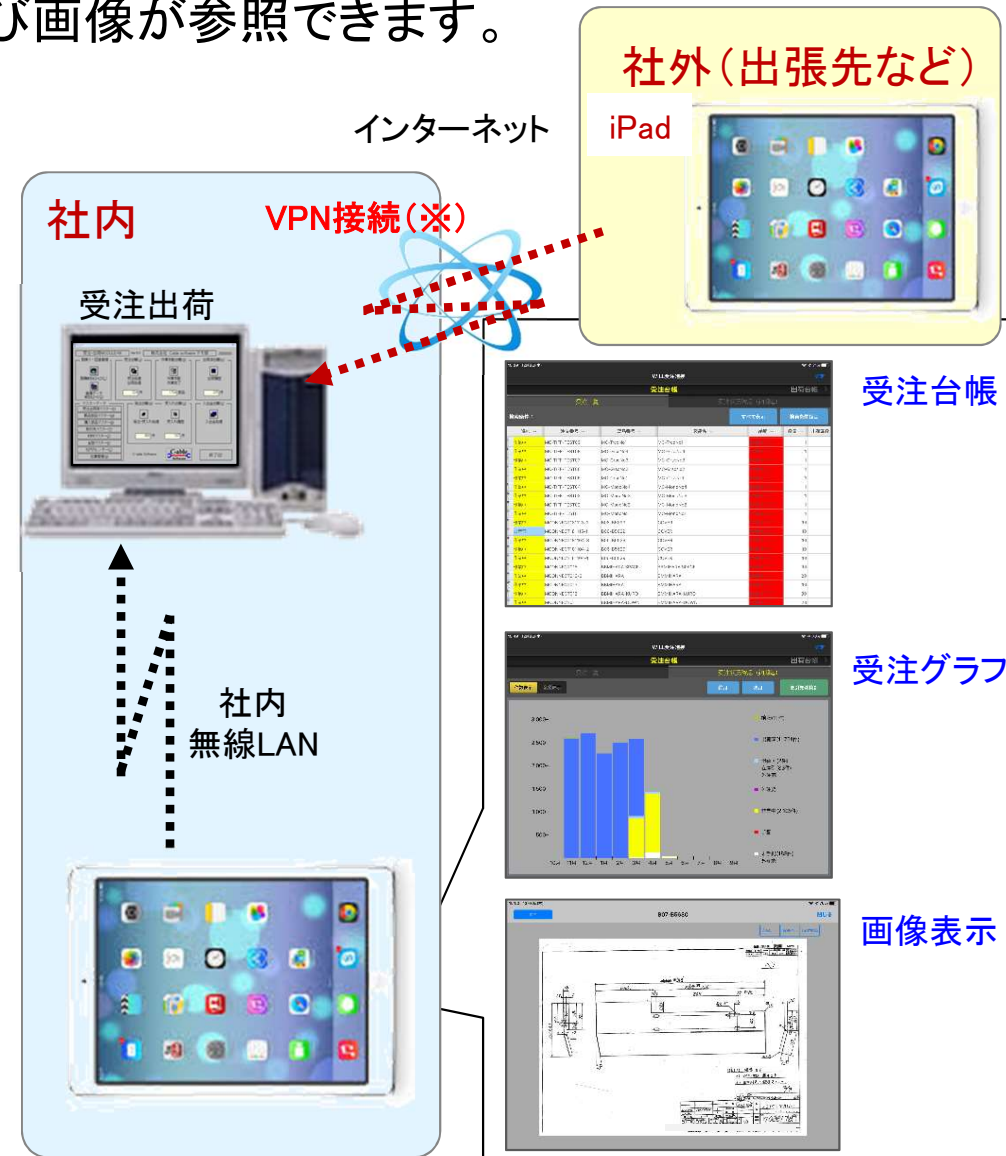
## 3) 出荷台帳表示

iPADで出荷台帳を参照できます。

- ・出荷一覧表示  
各種検索及び一覧で表示する項目の選択・順番設定が可能です。
- ・出荷(売上)状況グラフ表示  
月別の出荷金額が参照できます。
- ・取引先別集計表示  
年別の取引先別の出荷金額が参照できます。

## 4) 画像(図面)表示

- ・画像(画像データモジュールに登録済)が参照できます。



※iPADのみ対応

(※)VPN接続とは、インターネット上に仮想の専用線を設定し、特定の人のみが利用できる専用ネットワークです。拠点(自社)に専用のルーターを設置し、出先から自社内ネットワークへ安全な通信を行うことができます。

## 2. 受注台帳表示

### ・受注一覧表示

受注台帳一覧が参照できます。

各種条件で検索することができます。

### ・詳細検索

9:38 12月8日(土) WILL受注進捗 設定

受注台帳 出荷台帳

受注一覧 受注状況確認 (納期毎)

検索条件: すべて表示 検索条件設定

進捗	注文番号	製品番号	製品名	納期	数量	出荷済数
作業中	MC-T20181207-03	MC-SAMPLE90	MC-SAMPLE90	2018-12-22	10	
作業中	MC-T20181207-02	MC-SAMPLE60	MC-SAMPLE60	2018-12-22	10	
作業中	MC-T20181207-01	MC-SAMPLE30	MC-SAMPLE30	2018-12-22	10	
作業中				2018-12-29	10	
作業中				2018-12-29	10	
作業中				2018-12-29	10	
出荷可	MC-TEST181206-2	B06-B5629	COVER	2018-12-20	10	
作業中	MC-TEST181206-1	B06-B5629	COVER	2018-12-20	10	
作業中	MC-TIFF-TEST12	MC-TrcoNo4	MC-TrcoNo4	2018-11-30	1	
作業中	MC-TIFF-TEST11			2018-11-30	1	
作業中	MC-TIFF-TEST10			2018-11-30	1	
作業中	MC-TIFF-TEST09			2018-11-30	1	
作業中	MC-TIFF-TEST08	MC-GrscNo4		2018-11-30	1	
作業中	MC-TIFF-TEST07	MC-GrscNo3		2018-11-30	1	
作業中	MC-TIFF-TEST06	MC-GrscNo2	MC-GrscNo2	2018-11-30	1	
作業中	MC-TIFF-TEST05	MC-GrscNo1	MC-GrscNo1	2018-11-30	1	
作業中	MC-TIFF-TEST04	MC-MonoNo4	MC-MonoNo4	2018-11-30	1	
作業中	MC-TIFF-TEST03	MC-MonoNo3	MC-MonoNo3	2018-11-30	1	
作業中	MC-TIFF-TEST02	MC-MonoNo2	MC-MonoNo2	2018-11-30	1	

各項目をタップすると、昇順・降順の並替えができます。

画面をドラッグすると表が移動します

一覧に表示する項目や順序を指定することができます

検索条件設定 キャンセル

リセット 検索

注文番号

製品番号

製品名

取引先

納期日  ?

受注日  ?

進捗  表示 非表示

備考1

備考2

備考3

備考4

欄名

処理内容

### ・表示項目設定(設定画面)

< 設定 受注台帳表示項目設定 表示順変更

進捗

注文番号

製品番号

製品名

納期

数量

出荷済数

取引先

図面番号

発注日

単価

金額

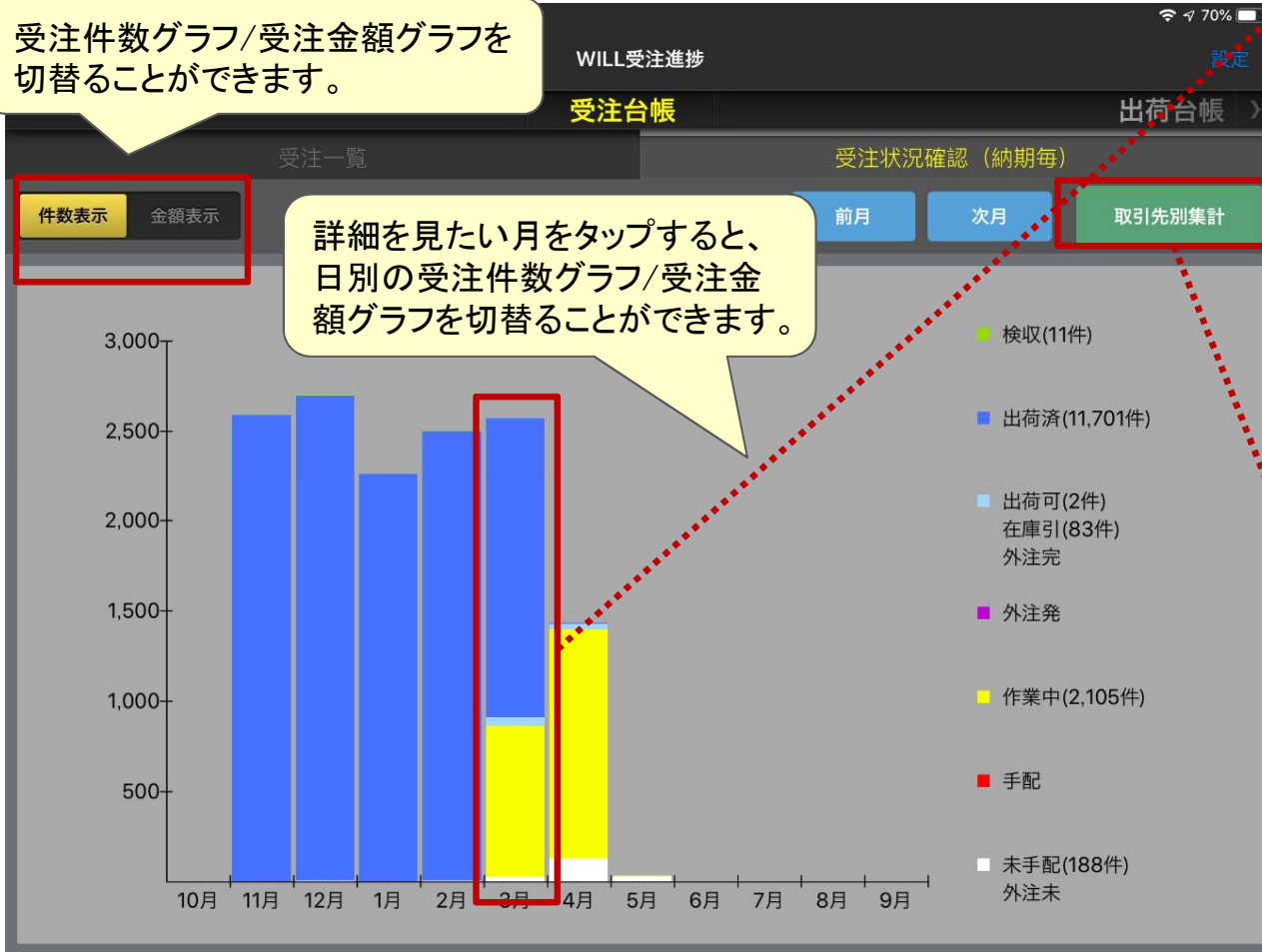
担当者

## 2. 受注台帳表示

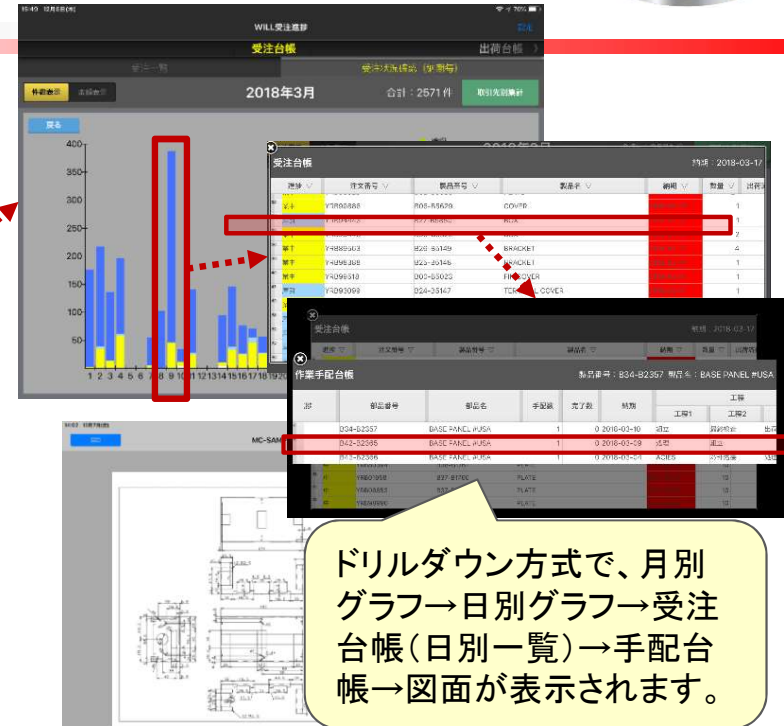
### ・受注状況確認(グラフ表示)

受注状況を受注件数と受注金額で表示します。

受注件数グラフ/受注金額グラフを切替ることができます。



詳細を見たい月をタップすると、日別の受注件数グラフ/受注金額グラフを切替ることができます。



ドリルダウン方式で、月別グラフ→日別グラフ→受注台帳(日別一覧)→手配台帳→図面が表示されます。

### ・取引先別受注金額集計

年別/月別の取引先別の受注件数・受注金額が表示されます。



※受注金額は管理モード時のみ参照できます。

# 3. 作業手配台帳表示

## ・作業手配台帳表示

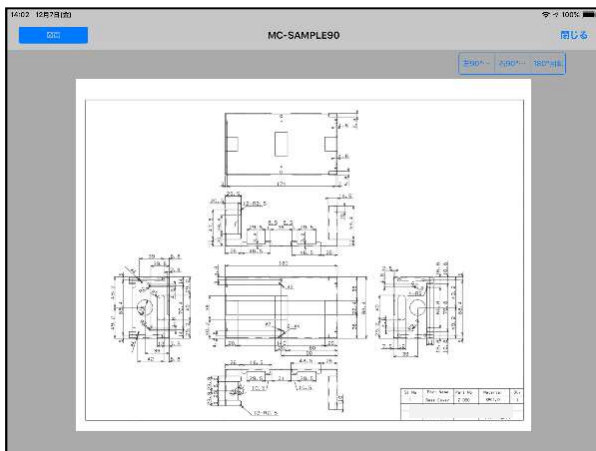
受注一覧より選択した受注データの作業手配と進捗が参照できます

選択	注文番号	製品番号	製品名	納期	数量	出荷済数
	MC-T20181207-03	MC-SAMPLE90	MC-SAMPLE90	2018-12-22	10	
	MC-T20181207-02	MC-SAMPLE90	MC-SAMPLE90	2018-12-22	10	
	MC-T20181207-01	MC-SAMPLE30	MC-SAMPLE30	2018-12-22	10	
	MC-TEST181208-3	B06-B5629	COVER	2018-12-29	10	
	MC-TEST181208-2	B06-B5629	COVER	2018-12-29	10	
	MC-TEST181208-1	B06-B5629	COVER	2018-12-29	10	
	MC-TEST181208-3	B06-B5629	COVER	2018-12-29	10	
作業中	MC-TEST181206-1	B06-B5629	COVER	2018-12-20	10	
作業中	MC-TIFF-TEST12	MC-TrcoNo4	MC-TrcoNo4		1	
作業中	MC-TIFF-TEST11	MC-TrcoNo3	MC-TrcoNo3		1	
作業中	MC-TIFF-TEST10	MC-TrcoNo2	MC-TrcoNo2		1	
作業中	MC-TIFF-TEST09	MC-TrcoNo1	MC-TrcoNo1		1	
作業中	MC-TIFF-TEST08	MC-GrscNo4	MC-GrscNo4		1	
作業中	MC-TIFF-TEST07	MC-GrscNo3	MC-GrscNo3		1	
作業中	MC-TIFF-TEST06	MC-GrscNo2	MC-GrscNo2		1	
作業中	MC-TIFF-TEST05	MC-GrscNo1	MC-GrscNo1		1	
作業中	MC-TIFF-TEST04	MC-MonoNo4	MC-MonoNo4		1	
作業中	MC-TIFF-TEST03	MC-MonoNo3	MC-MonoNo3		1	
作業中	MC-TIFF-TEST02	MC-MonoNo2	MC-MonoNo2		1	

受注を選択すると、  
該当する作業手配が表示されます。

## ・画像ビューア

選択した手配の画像データモジュールの  
画像が参照できます。



ドリルダウン方式で、→手配  
台帳→図面が表示されます。

作業中の進捗状況も確認できます。

工程			
工程1	工程2	工程3	工程4
処理	組立	最終検査	出荷
C1-3	バリリ	球 外研磨	仕上げ
EM-CELL	バリリ	曲げ_3次元	球 外研磨

部品番号	部品名	手配数	完了数	納期	工程
35629	COVER	10	0	2018-12-17	処理 組立 最終検査 出荷
15630	COVER P1	10	0	2018-12-17	C1-3 バリリ 球 外研磨 仕上げ
15631	COVER P2	10	0	2018-12-17	EM-CELL バリリ 曲げ_3次元 球 外研磨
作業中	MC-TIFF-TEST11	MC-TrcoNo3	MC-TrcoNo3		
作業中	MC-TIFF-TEST10	MC-TrcoNo2	MC-TrcoNo2		
作業中	MC-TIFF-TEST09	MC-TrcoNo1	MC-TrcoNo1		
作業中	MC-TIFF-TEST08	MC-GrscNo4	MC-GrscNo4		
作業中	MC-TIFF-TEST07	MC-GrscNo3	MC-GrscNo3		
作業中	MC-TIFF-TEST06	MC-GrscNo2	MC-GrscNo2		
作業中	MC-TIFF-TEST05	MC-GrscNo1	MC-GrscNo1		
作業中	MC-TIFF-TEST04	MC-MonoNo4	MC-MonoNo4		
作業中	MC-TIFF-TEST03	MC-MonoNo3	MC-MonoNo3		
作業中	MC-TIFF-TEST02	MC-MonoNo2	MC-MonoNo2		

完了状態  
着手状態  
中断状態



# 4. 出荷台帳表示

## ・出荷一覧表示

出荷台帳が一覧で参照できます。

各種条件で検索することができます。

## ・詳細検索

10:40 12月8日(土) 85%

WILL受注進捗 設定

受注台帳 出荷台帳

出荷一覧 売上状況確認

検索条件: 発注日(2017-01-01~2017-12-31) すべて表示 検索条件設定

出荷日	検収日	注文番号	製品番号	製品名	数量	出荷済数
2018-01-24	2018-01-10	YRB98163	B96-B0319	PLATE	2,100	35
2018-01-24		YRB98163	B96-B0319	PLATE	2,100	400
2018-01-24		YRB98163	B96-B0319	PLATE	2,100	350
2018-01-24		YRB98163	B96-B0319	PLATE	1,125	175
2018-01-24		YRB98163	B96-B0319	PLATE	1,125	175
2018-01-24		YRB98163	B96-B0319	PLATE	10	10
2018-01-24		NZM0009285	MH125-M0248	マグネット受金具	20	20
2018-01-24		WTD013732	D6-D2939	フロントケース	100	100
2018-01-24		NZM0009182	MH151-M0274	ZS用カバー	10	10
2018-01-24		NZM0009294	MH125-M0248	マグネット受金具	20	20
2018-01-24		NZM0009260	MH125-M0248	マグネット受金具	15	15
2018-01-24		NZM0009358	MH264-M0387	輸送用金具	6	6
2018-01-24		NZM0009129	MH139-M0262	短カッ	20	20
2018-01-21	2018-01-10	YRB97358	B72-B3395	PLATE	1,362	428
2018-01-21	2018-01-21	YRB99397	B07-B3730	LCD PLATE L1	10	10
2018-01-21	2018-01-21	YRB00512	B13-B3036	PLATE	14	14

各項目をタップすると、昇順・降順の並替えができます。

画面をドラッグすると表が移動します

検索条件設定 キャンセル

リセット 検索

注文番号

製品番号

製品名

取引先

納期日  ~

受注日 2017-01-01 ~ 2017-12-31

進捗  表示 非表示

備考1

備考2

備考3

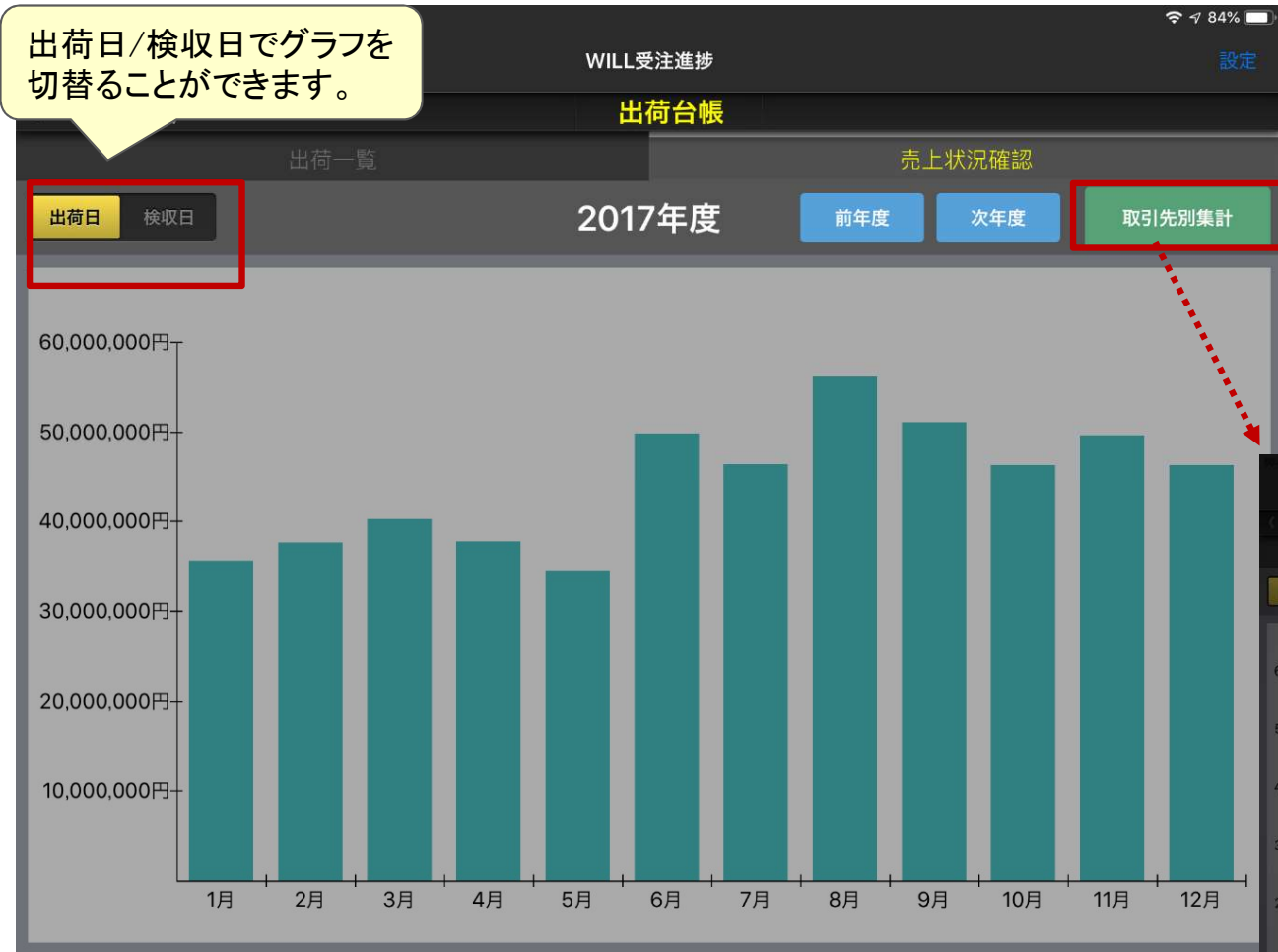
備考4

機種

処理内容

# 4. 出荷台帳表示

- ・出荷(売上)状況確認(年度別・グラフ表示)  
売上状況を金額で表示します。



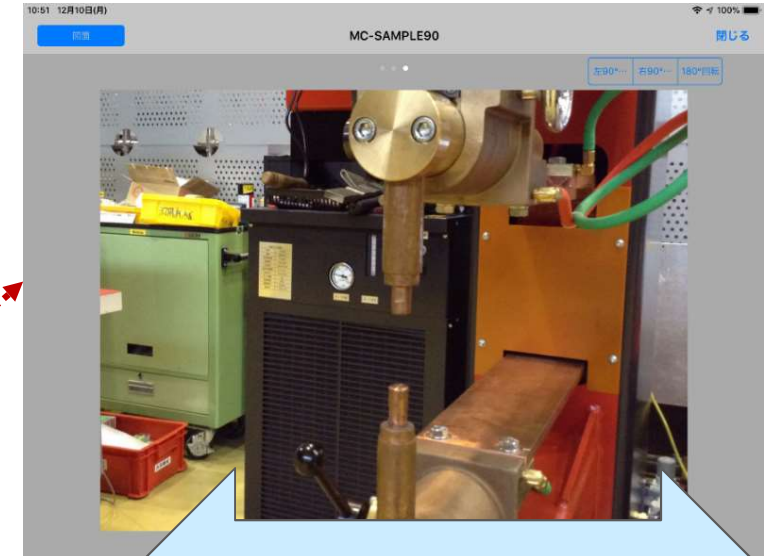
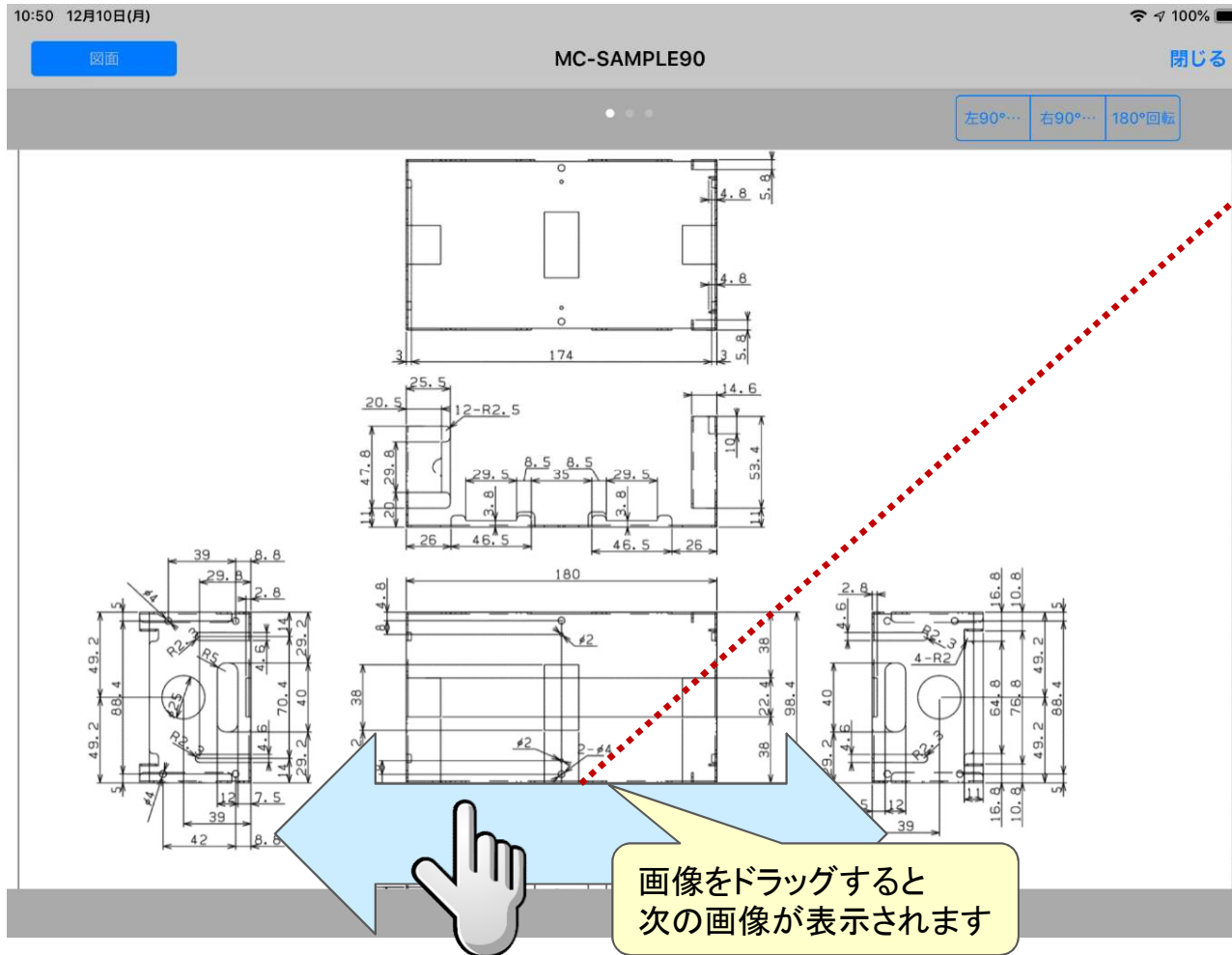
- ・取引先別出荷金額集計  
年度別の取引先別の売上金額が表示されます。



※管理モード時のみ参照できます。

# 5. 画像表示

画像データモジュールに登録された図面などが参照できます。





# 6. 設定

## ・WILLデータサーバ設定

WILLデータサーバのIPアドレスを登録します。



※IPアドレスを入力後、登録ボタンを押します。  
ライセンス有無のチェックが実行されます。

## ・管理者モード

管理者モードは、一覧表やグラフに金額が表示されます。パスワードの入力が必要です。



※マスター設定→全体設定1→パスワード変更  
で設定されたパスワードを入力します。

# 6. 設定

## ・受注台帳表示項目設定

受注台帳の表示項目が設定できます。  
(表示させる項目と順序)

入力後、保存を押すと設定が登録されます。

表示順変更

変更終了を押すと表示順設定が登録されます。

項目をドラッグすると表示順序が変更できます。

表示させたい項目を  
チェックします。  
表示順変更を選択すると  
表示順番が変更できます。

## ・売上グラフ開始月設定

売上グラフの開始月が設定できます。

入力後、保存を押すと設定が登録されます。

売上グラフ開始月設定

開始月をチェックします。

## 7. 特記

### (1) システム要件

- ・アップル製iPad(iOS12対応機種)

<iPad>

12.9インチiPad Pro(第2世代)

12.9インチiPad Pro(第1世代)

10.5インチiPad Pro

9.7インチiPad Pro

発売:2015年11月14日

iPad(第6世代)

iPad(第5世代)

発売:2017年3月21日

iPad Air 2

iPad Air

発売:2013年11月1日

iPad mini 4

iPad mini 3

iPad mini 2

発売:2013年11月12日



### (2) 注意点

- ・無線LAN環境が必要です。
- ・iP台帳ビューアはIIS(Internet Information Services)を使用する為、WILLデータサーバーには「サーバーOS」が必要です。

### (3) セットアップ

- ・アップルAppstoreからアプリをダウンロードします。
- ・ご利用台数分のライセンスが必要です。

### (4) カスタマイズ

- ・できません